

NAAM:

---

VOORNAAM:

---

KLAS:

---

VAK:

---

# NAASTENLIEFDE



Een belangrijk waarde is 'naastenliefde' in slechte tijden zoals nu bij de uitbraak van het coronavirus.

- Leg het begrip 'naastenliefde' uit.

Naastenliefde:

---

---

---

- Hoe kan je deze waarde het beste in de praktijk brengen tijdens deze moeilijke tijden waarin het contact met elkaar bemoeilijkt wordt? Geef minimum drie voorbeelden.

---

---

---

---

---

---

---

---

---

---

---

- Heb jij al liefde getoont voor je medemens? Op welke manier heb jij al mensen geholpen in deze tijden? Geef minstens één voorbeeld. Wie geen antwoord kan geven mag het altijd aan een klasgenoot vragen.

---

---

---

---

---

---

---

- Heb je nog geen liefde getoont voor je medemens? Waarom niet? Leg uit. Vraag aan een medeleerling waarom hij geen hulp zou bieden in deze tijden?

---

---

---

- Geef twee voorbeelden die de media haalden over 'naasteliefde'.

---

---



- Welke levensbeschouwingen dragen deze waarde hoog in het vaandel? Maak gebruik van het internet voor deze vraag.

---

---

---

- Vraag aan een medeleerling van een andere levensbeschouwing hoe hij/zij of zijn/haar omgeving deze waarde in de praktijk brengt.

---

---

---

---

---

---

---

- Zijn er verschillen merkbaar hoe ze deze waarde in de praktijk brengen volgens jou? Is er een verschil tussen een gelovige en een niet-gelovige? Zijn er verschillen merkbaar tussen islam, christendom, jodendom en niet-confessionele zedenleer?

---

---

---

---

---

---

---

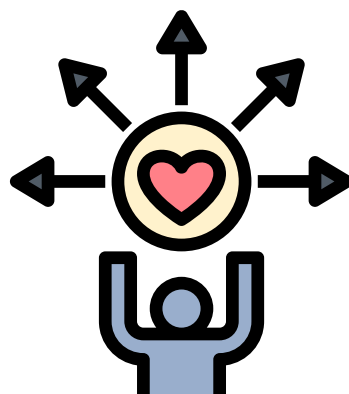
---

---

---

---

---



- Geef een beknopte uitleg over wat er wordt gezegd binnen jouw levensbeschouwing over naastenliefde, je mag gerust het internet gebruiken en een aantal referenties aanhalen?

---

---

---

---

---

---

---

---

---

---

